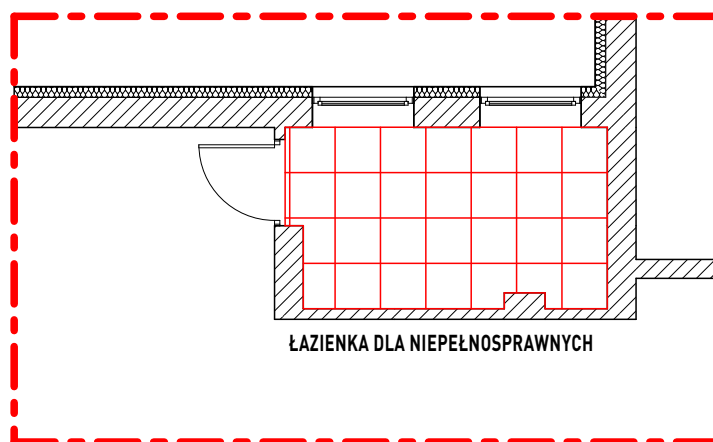
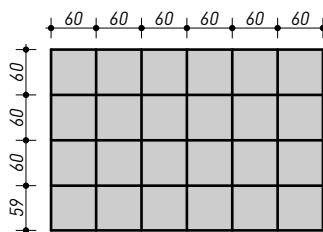


RZUT PARTERU I PIĘTRA - UKŁAD SUFITU PODWIESZANEGO

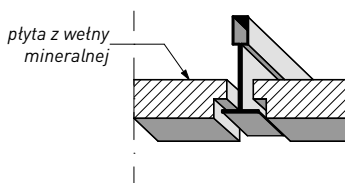


ŁAZIENKA DLA NIEPEŁNOSPRAWNYCH

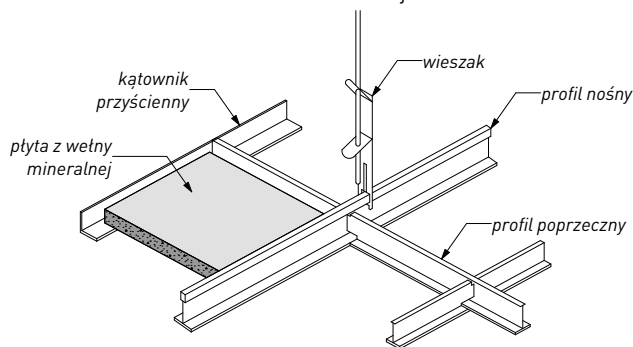
Schemat płyt z wełny mineralnej
kolor RAL 7047



Detal łączenia płyt z wełny mineralnej




Schemat montażu płyt z wełny mineralnej



Uwaga:
-sufity należy wykonać na wysokości góry okna

Wszystkie prawa zastrzeżone. Łączenie z prawem reprodukcji lub udostępniania osobom trzecim tego rysunku lub jego części bez wyrażonego upoważnienia autora Biura Projektowego Draft Engineers (Dz.U. 24/1994, poz. 83, art. 115-118)

Rewizja nr/data:		Temat rewizji - krótki opis:			
Jednostka Projektowa:		Ul. Krakowska 21 32-065 Krzeszowice		Gmina Wolbrom ul. Krakowska 1 32-340 Wolbrom	
Nazwa Inwestora:		www.biurodraft.com.pl e-mail: biuro@biurodraft.com.pl			
Nazwa obiektu budowlanego:	Remont i przebudowa części budynku szkoły podstawowej w Wolbromiu				
Adres obiektu budowlanego:	Wolbrom, ul. Pod Lasem 2, gmina Wolbrom			Nr działek inwestycji: 5126	
Branża:	ARCHITEKTURA	Stadium:	PROJEKT WYKONAWCZY	Nr projektu:	656/PA-K/03/2025
Funkcja:	Imię i nazwisko:		Nr uprawnień i specjalizacja:	Podpis:	Data opracowania:
Projektant:	mgr inż. arch. Grażyna Kuźniar		upr. bud. nr 77/98 architektoniczne bez ograniczeń		2025 r. marzec
Rysunek opracował:	Nazwa Rysunku:	RZUT PARTERU I PIĘTRA -SUFIT PODWIESZANY		Skala:	Nr rys.
				1:100	A-09

Gmina Wolbrom
ul. Krakowska 1
32-340 Wolbrom

2025 r.
marzec